



CAMPING DU LAC DE DAMAZAN - LOT-ET-GARONNE

CAMPING DU LAC DE DAMAZAN

Idéalement situé dans le Lot-et-Garonne, ouvert d'avril à septembre

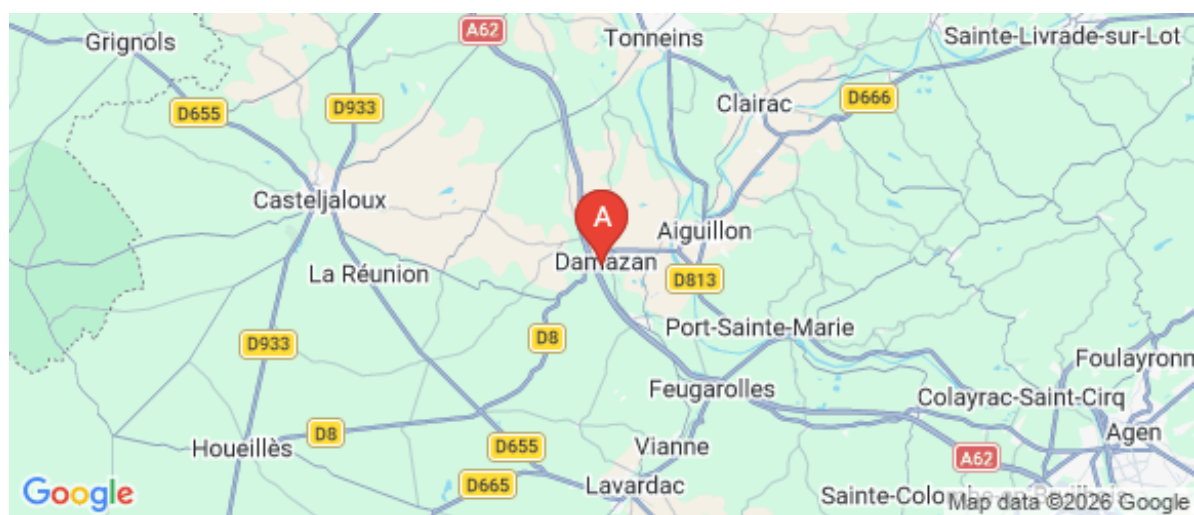
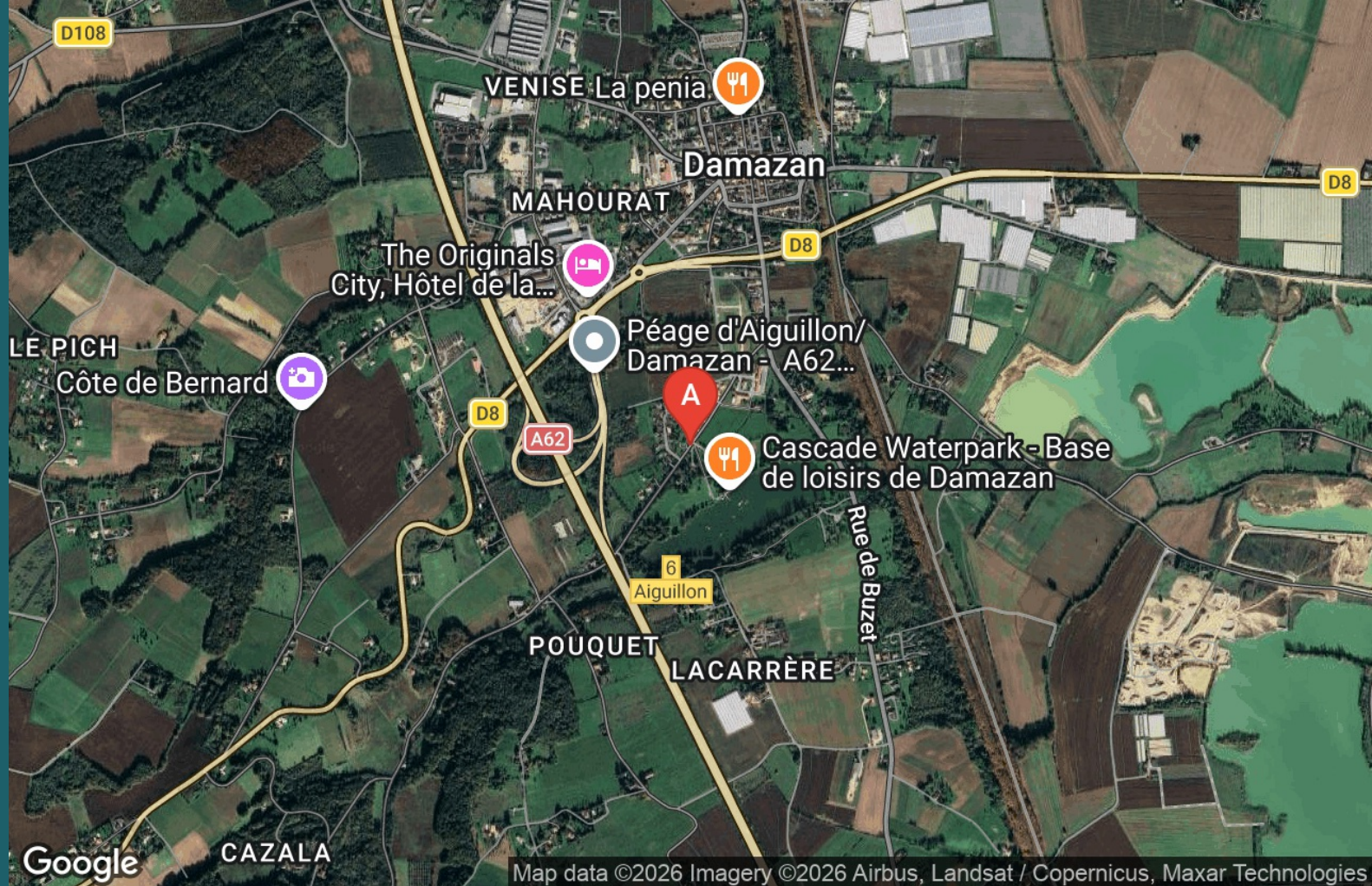
<https://camping-du-lac-damazan.fr>



Angélique et Yann LEFORT

☎ 07 56 05 46 51




A Camping du Lac de Damazan : Moulineau
47160 DAMAZAN





Camping du Lac de Damazan



-  Emplacements cyclistes - 1 tente -1 personne
-  Emplacements standard tente + véhicule (Forfait 1-2 personnes)
-  Emplacements Supérieurs (150 m²) caravane/camping-car/tente + véhicules (Forfait 1-2 personnes)

Idéalement situé au carrefour des voies vertes du Lot ,de la Baïse, du canal des deux mers et de la scandibérique, le CAMPIND DU LAC vous fait profiter d'un endroit calme et ombragé en bordure du LAC DU MOULINEAU.

Petit ou long séjour bénéficié sous les chênes d'emplacements spacieux, des activités de loisirs variés (randonnée pédestre ou à vélo, baignade, téléski, pêche, aire de jeux...)

Le camping propose tous les soirs en saison estivale une restauration maison à base de produits frais et variés (fait maison).

Nous serons ravis de vous accueillir de fin MARS à début NOVEMBRE.

Plan du camping : [cliquez ici](#)





Infos sur l'établissement



Communs

Entrée indépendante

local "cuisinette" aménagé pour les cyclistes - buanderie - frigo à disposition - terrasse couverte - laverie sur demande - restauration LE SOIR



Activités

plage et baignade à 5 minutes, téléski, canoé, ballade autour du lac, jeux gonflables, ...



Restauration

BAR OUVERT TOUT AU LONG DE LA JOURNEE.
RESTAURATION LE SOIR A BASE DE PRODUITS FRAIS ET LOCAUX.



Réseaux

Accès Internet



Stationnement

Parking

Parking à proximité



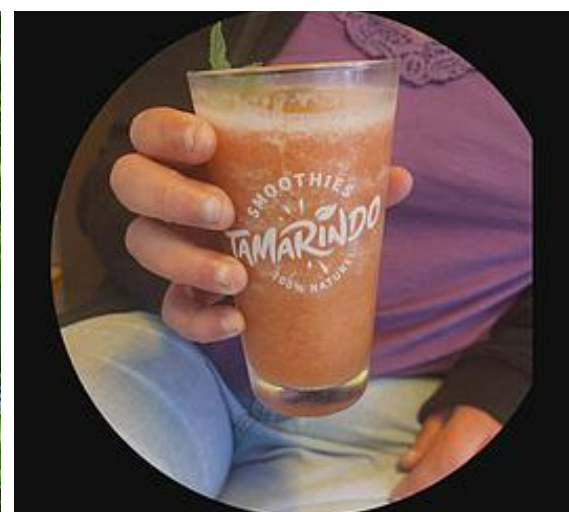
Services



Extérieurs

Etang de pêche
Parc

Plan d'eau





Emplacements cyclistes - 1 tente -1 personne



Emplacement



80
m2

Emplacements ombragés sous les chênes - réservés aux cyclistes ou aux personnes sans véhicule. Branchements électriques disponibles.

<i>Chambres</i>	Chambre(s): 0 Lit(s): 0	dont lit(s) 1 pers.: 0 dont lit(s) 2 pers.: 0
<i>Salle de bains / Salle d'eau WC</i>	Sèche cheveux WC communs	
<i>Cuisine</i>	Kitchenette Four à micro ondes	Réfrigérateur
<i>Autres pièces Media</i>	Wifi	
<i>Autres équipements</i>	Lave linge collectif	Matériel de repassage
<i>Chauffage / AC Exterieur</i>	Barbecue	Terrain clos commun
<i>Divers</i>		







Emplacements standard tente + véhicule (Forfait 1-2 personnes)



Emplacement



110
m2

Emplacements standard /tentes pour 1 ou 2 personnes + véhicule (branchement électrique compris)

<i>Chambres</i>	Chambre(s): 0 Lit(s): 0	dont lit(s) 1 pers.: 0 dont lit(s) 2 pers.: 0
<i>Salle de bains / Salle d'eau WC</i>	Sèche cheveux WC communs	
<i>Cuisine</i>	Four à micro ondes	Réfrigérateur
<i>Autres pièces Media</i>	Wifi	
<i>Autres équipements</i>	Lave linge collectif	Matériel de repassage
<i>Chauffage / AC Exterieur</i>	Barbecue	Terrain clos commun
<i>Divers</i>		



Emplacements Supérieurs (150 m²) caravane/camping-car/tente + véhicules (Forfait 1-2 personnes)



Emplacement



150
m²

Emplacements Supérieurs (150 m²) pour caravanes/camping-car/tentes pour 1 ou 2 personnes + véhicule (branchement électrique compris) séparés par des haies.

<i>Chambres</i>	Chambre(s): 0 Lit(s): 0	dont lit(s) 1 pers.: 0 dont lit(s) 2 pers.: 0
<i>Salle de bains / Salle d'eau WC</i>	Sèche cheveux WC communs	
<i>Cuisine</i>	Four à micro ondes	Réfrigérateur
<i>Autres pièces Media</i>	Wifi	
<i>Autres équipements</i>	Lave linge collectif	Matériel de repassage
<i>Chauffage / AC Exterieur</i>	Terrain clos commun	
<i>Divers</i>		

A savoir : conditions de la location

<i>Arrivée</i>	Entre 14h00 et 22h00 Numéro de contact : 07/56/05/46/51
<i>Départ</i>	12h00
<i>Langue(s) parlée(s)</i>	Français
<i>Annulation/ Prépaiement/ Dépot de garantie</i>	Néant
<i>Moyens de paiement</i>	Cartes de paiement Chèques Vacances Espèces
<i>Petit déjeuner</i>	SUR RESERVATION LA VEILLE AU SOIR (avant 19h00). DE 7H30 A 10H00, AU TARIF DE 8€ (comprenant 1/2 baguette, beurre, confiture, 1 viennoiserie, 1 jus d'orange et 1 boisson chaude).
<i>Ménage</i>	
<i>Draps et Linge de maison</i>	
<i>Enfants et lits d'appoints</i>	
<i>Animaux domestiques</i>	Les animaux sont admis. Avec 1 supplément de 3€ par nuit, chiens en laisse, ramassage des crottes par les propriétaires, carnet de vaccination à jour MERCI

Tarifs

Camping du Lac de Damazan

Nos tarifs et nos disponibilités sont actualisés sur notre site :
<https://camping-du-lac-damazan.fr>

Mes recommandations

OFFICE DE TOURISME DU CONFLUENT ET DES COTEAUX DE PRAYSSAS
WWW.TOURISME-COEURLOTETGARONNE.FR



L'Escapade Damazanaise

+33 5 53 79 51 14
 19 place Gambetta

0.9 km
 DAMAZAN



L'Escapade Damazanaise vous invite le temps d'une halte à déguster sa cuisine généreuse et savoureuse exclusivement préparée à base de produits frais.



Les Arcades

+33 5 53 94 73 15
 42 place Armand Fallières

0.9 km
 DAMAZAN



Dans un cadre agréable, sous les arcades, installez vous et découvrez une cuisine traditionnelle, faite maison.



La Penia

+33 5 53 89 06 65
 Les Promenades

<https://la-penia-restaurant-damazanaise.fr>

1.1 km
 DAMAZAN



La Pénia possède une grande salle ainsi qu'une terrasse ombragée. Repas de groupes et accueil de séminaires. Hébergement sur place. Parking assuré. Sur place ou à emporter.



Café Rodro

+33 7 85 31 50 37
 11 place du 14 Juillet

5.6 km
 AIGUILLON



Le café Rodro vous accueille dans une ambiance conviviale et simple. Une cuisine traditionnelle de caractère vous y est proposée, tout est fait maison à base de produits frais du marché et des producteurs locaux. Notre spécialité, la Pasta de Gragnano.



La Maison Bleue

+33 9 80 79 77 56
 Le Bourg

12.3 km
 CLERMONT-DESSOUS



Le restaurant La Maison Bleue vous ouvre ses portes dans ce charmant village de Clermont-Dessous, et vous propose une cuisine traditionnelle, fusion avec des produits frais et de saison.



Cascade waterpark

+33 6 18 94 05 51

Lac du Moulineau 415 Avenue
Flandres Dunkerque

<https://cascadewaterpark.com>

DAMAZAN



Entre Toulouse et Bordeaux, à quelques kilomètres d'Agen, au cœur du Lot-et-Garonne, venez profiter du lac de Damazan et des différentes activités. Télési, wakeboard, paddle, mais aussi jeux gonflables et surtout une très bonne ambiance sous le soleil du sud-ouest. Seul télési nautique du département, venez vous essayer, il y en a pour tous les niveaux. En plus vous vous régalez sur la terrasse de notre snack avec une de nos spécialités et cocktails maison.



Lac de Damazan

+33 5 53 79 40 15# +33 5 53 88 95 85

15 rue du 19 Mars 1962

<http://www.ville-damazan.fr>

0.1 km
DAMAZAN



Le site du lac de Moulineau (8 ha), offre un lac où la baignade est non surveillée et un complexe de loisirs avec mini golf, tennis, cricket, volley ball, et surtout l'unique télési nautique de Lot-et-Garonne. C'est aussi un lac de pêche de 2ème catégorie (particularités : se renseigner sur place). Pêche de gardon, brochet, carpe et perche. Chaque pratiquant doit être détenteur d'une carte de pêche.



Le vélodrome de Betbèze - Damazan

+33 5 53 79 81 15# +33 5 53 88 95 85 +33 7 82 15 98 10

<https://cd47ffc.jimdofree.com/le-v%C3>

0.7 km
DAMAZAN



Ce vélodrome est une infrastructure unique dans le département. Géré par le Comité Départemental de la Fédération Française de Cyclisme et récemment restauré, il est accessible aux individuels comme aux clubs (affiliés en priorité), écoles et groupes.



Halte de repos et aire de service vélo de Damazan

+33 5 53 79 40 15# +33 5 61 36 24 24

1.1 km
DAMAZAN



Située à Damazan, entre Bordeaux et Toulouse, au bord du canal de Garonne, la halte nautique propose des anneaux bateaux pouvant accueillir jusqu'à 18 bateaux dont 12 avec services (bornes eau et électricité), mais également 2 tables, 3 bancs, 5 arceaux à vélos, 1 poubelle.



Aire de pique-nique de l'Observatoire de la faune et de la flore

+33 5 53 88 95 85

Route de l'Observatoire du Chambé

<https://www.communauteconfluent.fr>
1.7 km

DAMAZAN



Profitez d'une pause bien méritée pendant votre balade à vélo ou d'un pique-nique pour découvrir ce site idéalement situé au cœur du Lot-et-Garonne. L'Observatoire de la faune et de la flore du Confluent est constitué d'un plan d'eau artificiel, d'une aire de pique-nique et de repos aménagée et d'un centre d'interprétation proposant l'histoire de Garonne et la découverte de la faune et de la flore du territoire.



Domaine de Pichon

+33 5 53 83 04 95
2 allée de Pichon

2.6 km
SAINT-LEON



Vigneron œnologue, Jacques Réjalot vous invite à découvrir le cru Pichon au cœur de l'appellation Buzet, vignoble transmis de génération en génération depuis 7 siècles. La visite complète permet de découvrir le vignoble, les truffières et les espaces naturels. L'histoire familiale permet de parcourir le temps depuis les Templiers jusqu'au 21^{ème} siècle et les techniques culturales en bio et biodynamie seront détaillées. Découverte de la faune et de la flore seront aussi au rendez vous, avant bien sûr la dégustation des vins. Marche de 2km environ.



Cinéma Confluent

+33 5 53 79 67 96
Passage Jean Monnet
<http://www.cinemaconfluent.com>

5.6 km
AIGUILLON



Le cinéma Confluent, structure associative, propose un service culturel cinématographique de qualité avec une programmation diversifiée et de nombreuses animations : des rencontres, des débats, des ateliers, des expositions, ... dans le but de promouvoir toute forme de culture cinématographique pour tous les publics.



Plage sur le Lot à Aiguillon

+33 5 53 79 60 12
plage

6.1 km
AIGUILLON



Sur les bords du Lot, à quelques centaines de mètres de la confluence avec la Garonne se trouve la plage fluviale d'Aiguillon. Baignade surveillée tous les jours de l'été pour se rafraîchir en toute sécurité. Une zone est adaptée aux plus petits.



Point de vue et table d'orientation du Pech-de-Berre

+33 5 53 79 61 02

7.5 km
NICOLE



Au centre du Lot-et-Garonne sur l'ancienne route nationale 113, rendez-vous au Pech de Berre pour profiter de belles vues sur les deux cours d'eau qui donnent son nom au département, le Lot et la Garonne, le premier dessinant, autour de cette colline culminant à 170 m, une courbe pour rejoindre le fleuve. Au pied de la croix monumentale qui domine le site ou près de la table d'orientation, découvrez aussi les deux vallées dédiées aux vergers et au maraîchage, la naissance de la forêt landaise à l'ouest, les coteaux du Pays de Serres à l'est ; identifiez les villes d'Aiguillon, de Clairac ou encore les villages de Lagarrigue ou Laparade.



La Maison de la noisette

+33 5 53 95 98 29
350 route de Saint Vincent
<http://www.lamaisondelanoisette.com>

15.0 km
LACEPEDE



La noisette est une passion que nous partageons en équipe ! Poussez les portes de notre Maison nichée au cœur des coteaux entre Lot et Garonne ... Suivez les parfums de la noisette au gré d'une visite ludique et gourmande... et découvrez tous ses saveurs secrets. Le saviez-vous ? La noisette est un petit trésor gustatif et nutritionnel, spécialité de notre joli coin de France. Et pour les plus joueurs, en piste pour le parcours extérieur et résolvez l'enquête de l'inspecteur Rouxy.



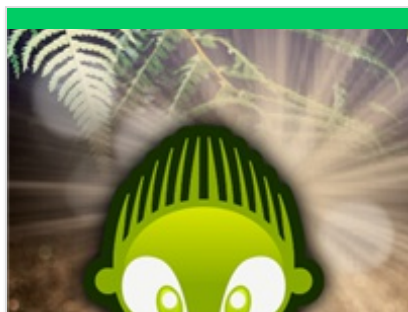
Centre équestre La Ballarade

+33 6 83 01 70 42
455 chemin de Ballarade

15.6 km
LACEPEDE



Le centre équestre propose du baby poney et des promenades accompagnées avec un moniteur BPJEPS. Assure pension et dressage de tout équidé. Balade en attelage poney. Enseignement de l'équitation, tous niveaux, toutes disciplines. Organisation de goûters d'anniversaire. Nous sommes à l'écoute des besoins de nos cavaliers. Manège couvert, piste de 60*22 mètres. Carrière extérieur piste 60x20 mètres.



Circuit Terra Aventura : Héron, héron, petit patapon

+33 5 53 88 95 85
<http://www.tourisme-coeurlotetgaronne.fr>

15.7 km
LACEPEDE



Terra Aventura, c'est une balade originale, une chasse aux trésors qui permet de découvrir le territoire, le patrimoine local et des anecdotes, tout en jouant. Munie de l'appli mobile ou de la feuille de route, la famille part pour l'aventure. Avec des indices à relever, des énigmes à résoudre et un trésor à chercher, les petits et les grands choisissent d'explorer la forêt, les villes, les villages... avec l'excitation de trouver le Graal : les Poï'z. Ces petits personnages à fort caractère qui peuplent l'univers de "Terra Aventura", vous guident et leurs badges sont à collectionner. Cet univers fantastique permet de partager des moments privilégiés en famille à la rencontre de lieux souvent insolites. Parcours de 3 km ; environ 1 à 2h de marche maximum. Amusez-vous avec Zécolo.



Centre de bien-être le Miel et l'Eau

+33 5 53 67 45 46 +33 7 72 35 02 33

16.6 km
CLERMONT-DESSOUS



A 15km d'Agen, dans une ancienne grange rénovée, "Le miel et l'eau" est un centre de détente et de sérénité. Pendant 1h30, les 180m² consacrés au bien-être du corps et de l'esprit sont privatisés pour vous. Dans le confort et l'intimité pour une relaxation totale, vous profitez de la piscine (3,5x11x1,20m.) avec cascade et jets de massage, du sauna, du hammam et de la zone de détente avec vue sur la vallée. Nos 5 chambres d'hôtes labellisées Clévacances (4 Clés) vous permettent de séjourner sur place pour vous reposer ou pour tester nos installations de respiration de l'air des ruches si vous avez de l'asthme ou des migraines. La belle et grande cuisine bien équipée et la salle à manger sont mis à disposition pour vous permettre de préparer vos repas comme chez vous.



Circuit Terra Aventura : La boulette de Saint-Sardos...

+33 5 53 88 95 85
<https://www.terra-aventura.fr>

18.4 km
SAINT-SARDOS



Terra Aventura, c'est une balade originale, une chasse aux trésors qui permet de découvrir le territoire, le patrimoine local et des anecdotes, tout en jouant. Munie de l'appli mobile ou de la feuille de route, la famille part pour l'aventure. Avec des indices à relever, des énigmes à résoudre et un trésor à chercher, les petits et les grands choisissent d'explorer la forêt, les villes, les villages... avec l'excitation de trouver le Graal : les Poï'z. Ces petits personnages à fort caractère qui peuplent l'univers de "Terra Aventura", vous guident et leurs badges sont à collectionner. Cet univers fantastique permet de partager des moments privilégiés en famille à la rencontre de lieux souvent insolites. Parcours de 2 km sur le thème de la guerre de cent-ans ; environ 1 à 2h de marche maximum. Amusez-vous avec Zarthus.



Auditorium de Prayssas

+33 5 53 95 00 15 +33 6 11 95 87 12

18.7 km
PRAYSSAS



L'Institut Marc de Ranse en partenariat avec la commune de Prayssas ont bâti un projet culturel unique : un auditorium équipé d'un grand orgue et d'un piano de concert permettant de s'ouvrir à tout le répertoire pour piano et pour orchestre. Il offre une programmation musicale sans limite, et des conditions exceptionnelles d'enseignement musical www.institutmarcderanse.com



Site VTT-FFC Entre Lot et Garonne

+33 5 53 88 95 85

<https://cd47ffc.jimdo.com/le-site-vtt-ffc>

18.7 km
PRAYSSAS



Entre Lot et Garonne, 245 kilomètres de circuits balisés FFC sillonnent les paysages vallonnés et verdoyants des coteaux de Prayssas selon 4 niveaux de difficultés. 15 circuits s'offrent à vous au départ des centres-bourgs de chaque village.



Damazan, la bastide du Canal de Garonne

+33 5 53 66 14 14

0.9 km
DAMAZAN



Une visite de cette bastide anglaise remarquablement restaurée s'impose, depuis sa place centrale jusqu'aux fontaines d'Escoubet et des Anglais, en passant par les berges ombragées du Canal.



Circuit Le confluent du Lot et de la Garonne

5.5 km
AIGUILLON



Au départ de la bastide d'Aiguillon, enserrée entre la Garonne et son affluent, cette boucle permet une mise en jambe douce dans la plaine du Lot, via Lagarrigue, Bourran et l'église de Colleignes. Après Téoulès et la vallée du Chautard, le circuit s'élève progressivement vers l'ancien moulin à vent de Paillères. La seconde montée mène à Galapian, petit village accroché à flanc de colline, sur le versant Lot. Le franchissement du plateau offre une vue panoramique sur les deux vallées. Le circuit bascule ensuite vers la plaine de la Garonne et Port-Sainte-Marie (carrefour d'anciennes voies romaines et ancien port).



Aiguillon, de la bastide au confluent du Lot et de la Garonne

+33 5 53 66 14 14

5.6 km
AIGUILLON



Cet itinéraire relie le coeur de la cité à la confluence des deux cours d'eau qui ont donné leur nom au département. Histoire et nature accompagneront vos pas.



Puch-d'Agenais, dans les terrasses de Garonne

+33 5 53 66 14 14

5.6 km
PUCH-D'AGENAIS



Puch signifie « petite éminence ». De là s'observent les paysages de la vallée et des coteaux de la Garonne. Le vert domine : tabac, maïs, prairies d'élevage et bois sur les fortes pentes.

Mes recommandations (suite)



Aiguillon, bastide française au confluent du Lot et de la Garonne

☎ +33 5 53 66 14 14

Confluence du Lot et de la Garonne

☎ +33 5 53 88 95 85

La Vallée du Lot à Vélo en Lot-et-Garonne

☎ +33 5 53 88 95 85# +33 5 53 66 14 14
🌐 <https://www.francevelotourisme.com/ca>

Ambrus, promenade vers le vignoble de Padère

☎ +33 5 53 66 14 14

Coeur de Lot et Garonne

5.6 km
📍 AIGUILLON

🌳 5

De la plaine de la Garonne, le circuit grimpe dans les escarpements qui dominent le fleuve. Le regard porte loin, des coteaux de Gascogne à ceux du pays de Serres ou des collines boisées de la forêt Landaise surplombant la vallée du Lot.

5.9 km
📍 AIGUILLON

🌳 6

A Aiguillon, découvrez le cœur du département, point de rencontre entre le Lot et la Garonne : que vous contempiez cette confluence d'en bas, près de l'eau, ou d'en haut, au célèbre point de vue du Pech de Berre, vous serez époustouffés par la beauté de cette fusion entre deux fleuves aux eaux de couleurs différentes. Prenez le temps d'apprivoiser ces deux entités sauvages qui incarnent l'histoire et la culture d'un territoire et vivez la. Confluence en vous offrant un voyage en canoë qui vous fera naviguer sur ces merveilles de la nature, à l'instar des bateliers d'autrefois.

6.3 km
📍 AIGUILLON

🌳 7

Raccordée au Canal des 2 Mers à Vélo, l'itinéraire de la Vallée du Lot à Vélo longe la rivière sur 160 km d'Aiguillon, au confluent du Lot et de la Garonne, jusqu'à Cahors. En Lot-et-Garonne, votre parcours démarre à Aiguillon ou à Damazan/Milton si vous arrivez du Canal des 2 Mers. Vous remonterez le cours de la rivière sur 86 km jusqu'à Fumel en passant par la bastide de Villeneuve-sur-Lot. Ici, les adeptes des 2 roues doivent partager la route avec les automobilistes. Vous emprunterez des petites routes à faible dénivelé et des portions de voies vertes. La véloroute longe vergers de pruniers, fermes gourmandes, jardins remarquables et vignobles et vous mène de bastides en villages de caractère, à la découverte de l'une des plus belles rivières de France.

6.5 km
📍 AMBRUS

🌳 8

Du petit village d'Ambrus, séparé de son église et de son château, vagabondage à travers les vignobles de Buzet et la forêt landaise où alternent feuillus et résineux.



Nicole, de la Garonne au Pech de Berre

+33 5 53 66 14 14

6.8 km
NICOLE



Le circuit démarre du canalet, permettant la liaison entre les écluses du Lot et celles du passage en Garonne. Il continue ensuite dans les vergers pour entamer une montée progressive à flanc de colline, vers le point de vue de la croix monumentale de 18 m située sur le Pech de Berre. En montant encore plus haut jusqu'au plateau, un meilleur panorama à 360° s'ouvrira à vous. Ce point de vue est idéal pour observer la confluence des deux rivières emblématiques du département : le Lot et la Garonne. Vous aurez également une superbe vue sur les vallées de vergers, les coteaux du Pays de Serres et la forêt landaise. Après avoir admiré les différents panoramas qu'offre le pech, la boucle s'achèvera sur les berges pavées du fleuve.



Monheurt, balade entre Garonne et Canal

+33 5 53 66 14 14

6.9 km
MONHEURT



A parcourir en famille, les chemins et petites routes traversent la large plaine où déborde parfois la Garonne. Pour lier le fleuve turbulent, dangereux pour les bateaux, au paisible canal, construit pour eux.



Clermont-Dessous / le Lau, panoramas sur la vallée de la Garonne

12.4 km
CLERMONT-DESSOUS



Ce circuit offre différents points de vue sur le village promontoire de Clermont-Dessous, du haut vers le bas, mais aussi en contre-plongée. Le regard porte d'abord sur la plaine de la Garonne, les coteaux de Gascogne et parfois jusqu'aux sommets pyrénéens.



Saint-Médard, vues sur la Garonne et sa vallée

+33 5 53 66 14 14

15.1 km
CLERMONT-DESSOUS



De l'église de Saint-Médard à celle de Puymasson, ce circuit offre, à travers vergers et bois d'un côté de belles vues sur la Garonne et sa vallée, une découverte des collines du Pays de Serres.



Lacépède, l'observatoire du lac de Salabert

+33 5 53 66 14 14

15.7 km
LACEPEDE



Vergers de pruniers d'Ente et de noisetiers bordent les chemins jusqu'au lac de Salabert. Cet espace nature est un lieu de découverte botanique et un observatoire des oiseaux migrateurs.



Lac du Salabert

+33 6 51 97 77 38 +33 6 28 09 26 04

1160 Route du Salabert

<http://sentier-lac-du-salabert.com>

15.7 km

LACEPEDE



Au cœur des coteaux escarpés et sauvages du Pays de Serres, le site du Lac du Salabert, réserve faune-flore naturelle, centre de découverte de la nature, s'étend sur 25 hectares. La Maison de la Nature y propose des itinéraires équipés et animés pour découvrir de manière interactive ce milieu naturel préservé : cabanes d'affût pour observer la faune, sentier botanique pour apprendre à connaître la flore, initiation à la pêche et démonstration d'apiculture. Sentier d'interprétation. Des visites guidées sont faites soit par des amateurs (la vie des abeilles, visite du rucher) soit par un professionnel (environnement, nature, bio diversité faune flore) soit les deux, en journée ou demi-journée. Le parcours Terra Aventura est disponible autour du lac.



Saint-Sardos / Lacépède, cultures et patrimoines en Vallée du Lot

+33 5 53 66 14 14

17.5 km

SAINT-SARDOS



De Saint-Sardos, ancienne bastide à Lacépède, village de caractère au riche patrimoine traditionnel, les chemins coupent collines et vallées parsemées de vignes, vergers et lacs collinaires.



Prayssas, tourisme au pays du chasselas

+33 5 53 66 14 14

18.7 km

PRAYSSAS



La cité médiévale de Prayssas, aux contours arrondis, fait la fête aux fruits chaque été. Cette randonnée par des chemins assez souvent ombragés avec des passages escarpés permet de rallier la base aquatique de Néguenou



Bastide de Damazan

+33 5 53 79 40 15# +33 5 53 88 95 85

<http://www.ville-damazan.fr/>

0.9 km

DAMAZAN



Musée de l'école rurale d'autrefois

+33 5 53 84 74 14

343 route de saint Pierre

3.2 km

SAINT-PIERRE-DE-BUZET



Mes recommandations (suite)

À voir, à faire

Découvertes en Confluent



OFFICE DE TOURISME DU CONFLUENT ET DES COTEAUX DE PRAYSSAS
WWW.TOURISME-COEURLOTETGARONNE.FR



Pont du port de Pascau

+33 5 53 79 46 41# +33 5 53 88 95 85

3.9 km
SAINT-LEGER



Atelier Lunac

+33 5 53 79 64 90
1 rue Sabatté

5.6 km
AIGUILLON



Eglise Notre-Dame de Lagarrigue

+33 5 53 79 65 00

8.5 km
LAGARRIGUE



Village de Saint Laurent

+33 5 53 87 23 59# +33 5 53 88 95 85

10.9 km
SAINT-LAURENT



Village de Clermont-Dessous

+33 5 53 88 95 85# +33 5 53 87 21 68

Le bourg

<https://www.tourisme-coeurlotetgaronne.fr>
12.3 km

CLERMONT-DESSOUS





La Maison de la Noisette

+33 5 53 95 98 29

350 route de Saint Vincent

<https://www.lamaisondelanoisette.com>

15.0 km
LACEPEDE



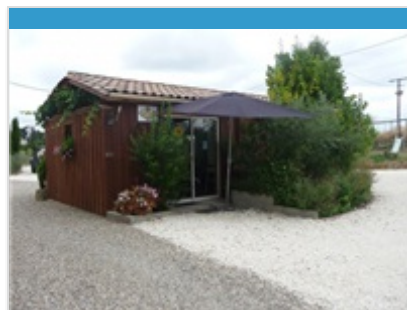
Village de Prayssas

+33 5 53 88 95 85# +33 5 53 95 00 15

20 place de l'Hôtel de Ville

<https://www.tourisme-coeurlotetgaronne.fr>

18.7 km
PRAYSSAS



Ferme le Tauzia

+33 6 06 75 13 07# +33 6 40 07 14 99

26 route de Picon

<https://www.bienvenue-a-la-ferme.com>

8.2 km
RAZIMET



Elevage de volailles diverse (petit élevage familial) dans le plus grande tradition de nos grands-parents. Alimenter en 100 % céréales, nos animaux sont élevés en semi-liberté. Produits de volailles vivantes ou prêtes à cuire, oeufs. Culture maraîchère, transformation fermière.



La Ferme de Ramon

+33 5 53 88 11 88

<https://www.ferme-de-ramon.fr>

8.6 km
LAGARRIGUE



Nichée à flanc de coteaux, dégustez des produits authentiques, issus d'un terroir généreux et d'un savoir faire millénaire. Spécialités : foie gras, produit de canard gras, vins (Duras, Sauternes) et confits d'oignons et chutney de figues.



Brasserie Natural Mystic

+33 5 53 47 75 75

546 route de Lagarrigue 546 route de Lagarrigue

<http://www.brasserienaturalmystick.fr>

10.0 km
PORT-SAINTE-MARIE



Sur 13 hectares en agriculture biologique, Stéphanie et Sébastien cultivent une partie des matières premières qui sont ensuite transformées en bières dans leur brasserie. Auto-construction écologique, électricité renouvelable, circuits-courts, valorisation des "déchets" de brassage, ... Créateurs de bières au chanvre depuis 2001, leur gamme est dorénavant enrichies de nouvelles recettes, plus ou moins classiques, brassées au grès des saisons, de leurs envies et de leur humeur ! Bières disponibles en bouteilles et en fûts (location de tireuses possible).



Les Trésors des Côteaux

+33 5 53 87 23 67 +33 6 27 08 83 01# +33 6 32 43 22 48
<http://tresorsdescoteaux.com>

11.3 km
BAZENS



Sur les coteaux entre Lot et Garonne, la famille Bielle produit des pêches, nectarines, prunes, raisins, des jus de raisin, des céréales et du vin bio.



Les Vergers de Titoy

+33 5 24 29 38 54 +33 6 63 19 94 34
21 chemin de Molières
<https://www.titoy.fr/actualites/>

11.9 km
BAZENS



Stéphanie vous accueille sur sa ferme où elle produit des poires, les williams rouges, qu'elle transforme et distille en différents produits : eau de vie de poire, eaux florales, apéritifs...



Bulles de Poire

+33 6 23 07 64 14
<http://www.bullesdepoire.com>

12.4 km
CLERMONT-DESSOUS



L'exploitation fruitière est exclusivement plantée de poires qui y est travaillée depuis plusieurs générations. L'entreprise a su s'adapter aux différentes évolutions tout en restant vigilante au respect de la qualité de ce fruit si fragile, avec un mode de préparation artisanal. Jus et purées à base de poires.



Domaine de Quissat

+33 6 82 06 56 88
911 chemin de Quissat
<http://www.domainedequissat.fr>

14.7 km
BAZENS



Le Domaine de Quissat est un petit vignoble familial de 5ha, conduit en agriculture biologique dans un environnement préservé, entouré de bois et parcelles en agriculture biologique, sur la commune de Bazens. Les vignes sont exposées sur un coteau plein sud sur un sol argilo-calcaire. Les vignerons, Romaric et Agathe, vous proposent une gamme de vins bio rouges, rosés et blancs, du ratafia et de l'eau de vie de vin également. Sur le domaine, passez par le petit caveau de dégustation où vous pourrez découvrir leur production.



Biolo'klock

+33 5 53 95 94 41
969 route de saint sardos
<https://www.biolo'clock.com>

17.5 km
MONTPEZAT



Paysans et artisans de fruits français bio, Biolo'Klock propose une large gamme de produits de qualité. Ils sont fabriqués sur place, de façon artisanale et sans additifs, dans des petits chaudrons traditionnels. Les confitures sont ainsi cuites en petite quantité. Les fruits utilisés sont prioritairement des fruits de la ferme ou des fermes voisines. Les fruits au sirop et les fruits séchés sont préparés manuellement. Sur la ferme, certifiée bio dès 1960 par Bernard, David, son fils, a pris la relève et tend désormais vers la permaculture et l'agroécologie. Il a fait le choix de n'utiliser strictement aucun traitement, même pas ceux autorisés en bio. Il souhaite développer les méthodes naturelles d'auto-régulation de l'écosystème pour respecter au mieux la nature et l'environnement.



Moulin de repassat

+33 5 53 47 83 15 +33 6 46 70
96 11

1901 route de Pérignac

23.2 km
MONTPEZAT



La ferme et les vestiges du Moulin de la famille Labat se situent sur la commune de Montpezat, dans la petite vallée de la Bausse sur les terres anciennement attachées à l'Abbaye disparue de Pérignac où les moines cisterciens cultivaient la vigne dès le XII^{ème} siècle. La Famille Labat exploite 6 hectares de vigne et élabore ses vins à la ferme dans une démarche qualitative avec des raisins issus exclusivement de vendanges manuelles.



Une abeille à l'orée du bois

+33 7 86 49 32 71

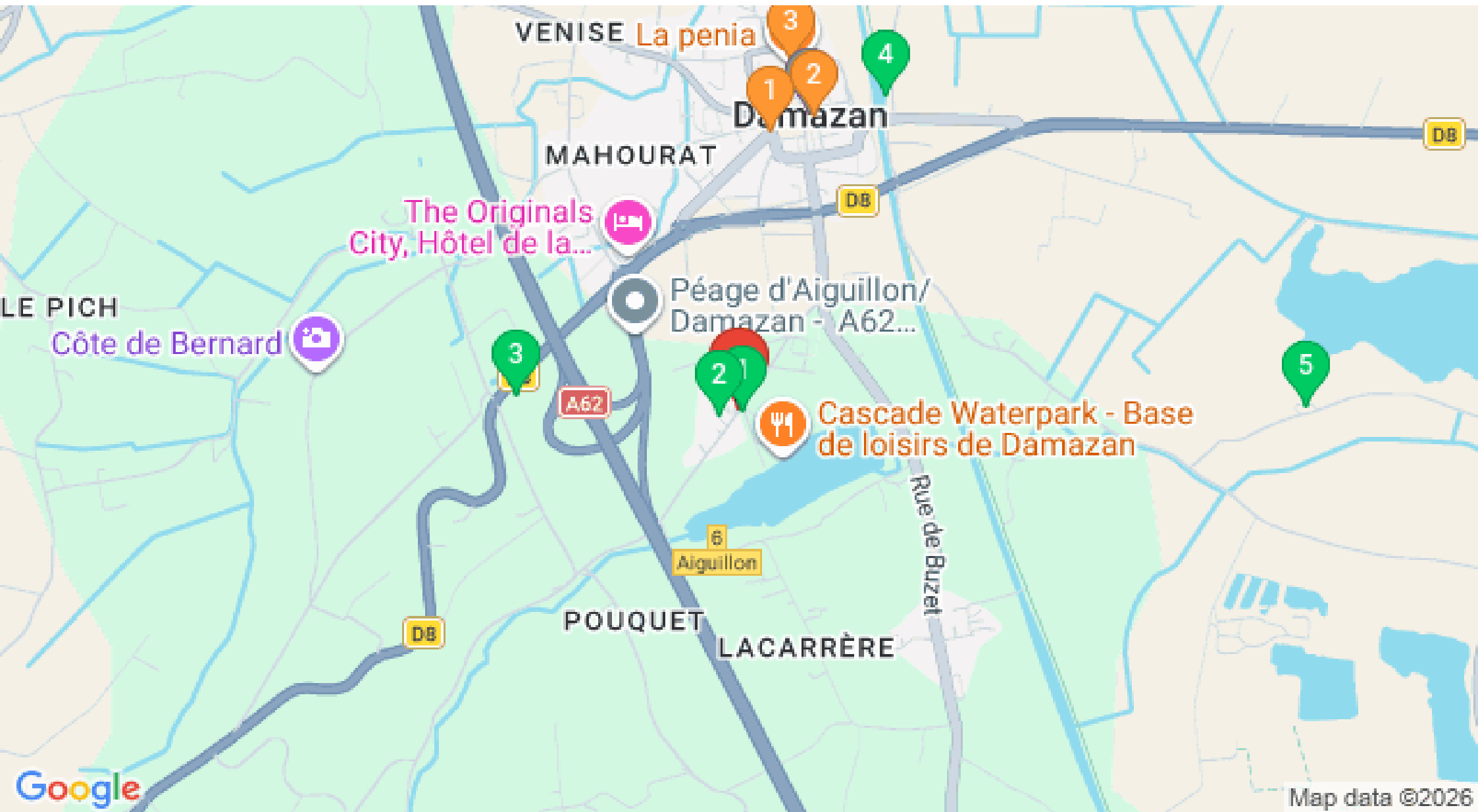
Saint Médard

<https://uneabeillealoreedubois.fr/>

23.5 km
MONTPEZAT



Tout est parti d'un constat : le Lot-et-Garonne, département de naissance d'Alain, dans lequel nous vivons, offre une grande variété de paysages et une flore riche et spécifique à chaque secteur. Des forêts landaises et des paysages de Gascogne, jusqu'aux limites du Périgord, en passant par les vallées du Lot et de la Garonne, le Pays de Serres et les coteaux de Guyenne, chaque terroir permet d'y récolter des miels variés et de qualité. A partir de cette évidence, nous avons construit notre projet de ferme apicole professionnelle transhumante, dans le Pays de Serres, au cœur du Lot et Garonne.



Mes recommandations (suite)

À voir, à faire

Découvertes en Confluent



OFFICE DE TOURISME DU CONFLUENT ET DES COTEAUX DE PRAYSSAS
WWW.TOURISME-COEURLOTETGARONNE.FR

